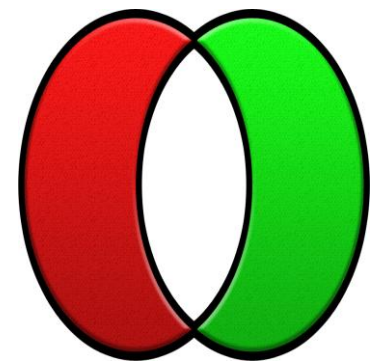


Szövetség Nyugdíjpénztár Befektetési vezetői jelentés

2013. III. negyedév

Budapest, 2013. október

Készítette: Németh Szilvia



Befektetési tevékenység áttekintése – 2013. október

A 2013. április 25-ei, az IT által elfogadott befektetési stratégiának megfelelően történt a kihelyezett vagyon kezelése.

A Vagyonkezelő a befektetési politikában rögzített vagyonkezelési, eszközallokációs irányelveket követte.

Alapvetően benchmark-követő stratégia jellemző a vagyonkezelésre.

Az alábbi témakörök bemutatására kerül sor:

- A kezelt vagyon alakulása;
- A vagyonkezelő által elért, a referenciahozamokhoz viszonyított portfólió teljesítmények;
- Versenytársakhoz viszonyított hozam.

A kezelt vagyon összegének alakulása – 2013. III. negyedév

Portfólió	2013.06.30	2013.09.30
Klasszikus	1 142 439 198	1 386 234 897
Kiegyensúlyozott	3 853 208 593	4 693 663 503
Növekedési	18 062 815 759	20 076 789 434
Függő	1 424 837 554	35 063
Likvid	550 442	19 746 938
Működési	19 445 665	980 348
Egyéb	50 422 459	35 419 369
Összesen	24 553 719 670	26 212 869 551

Elkülönített	9 647	9 647
--------------	-------	-------

A vagyonkezelésbe adott állomány 6,76%-kal nőtt a III. negyedévben.

Portfóliók teljesítménye vs. Benchmark 2013. III. negyedév
 2013.06.30 – 2013.09.30 és 9 hó, 2012.12.31 – 2013.09.30

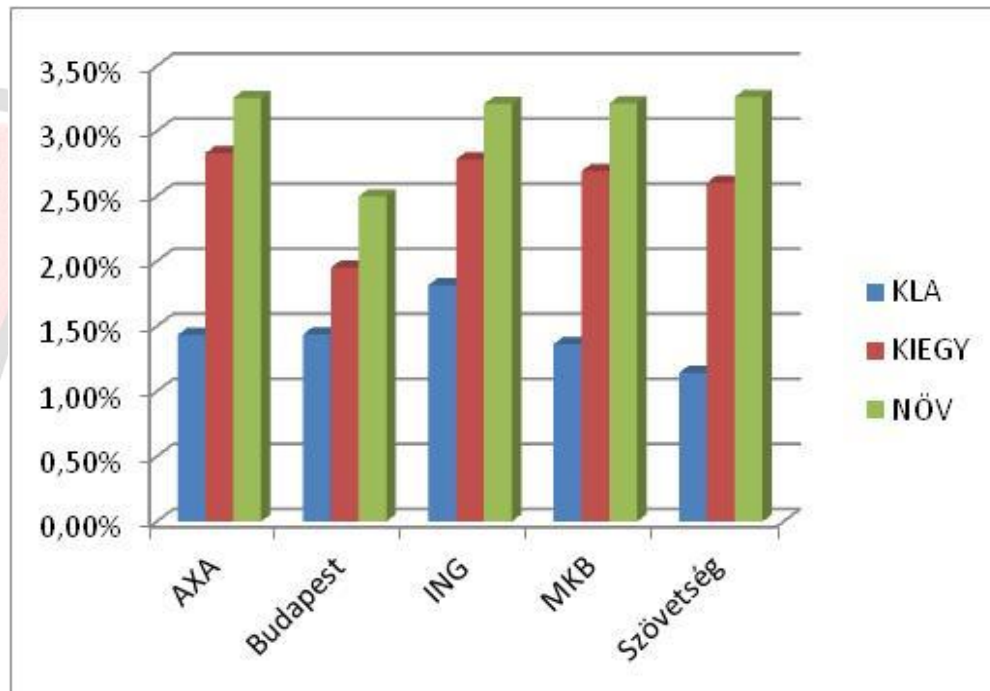
Portfóliók	Hozam		BM-től eltérés	Portfólió volatilitás	Sharpe ráta
	Portfólió	BM			
Klasszikus	1,20%	1,12%	0,08%	0,09%	0,94
Kiegyensúlyozott	2,67%	2,99%	-0,32%	1,81%	0,86
Növekedési	3,32%	3,18%	0,14%	2,38%	0,92
Függő	434,56%	1,12%	433,44%	76,31%	5,68
Likv és Műk	1,21%	1,12%	0,09%	—	—
Elkülönített	—	—	—	—	—

Portfóliók	Hozam		BM-től eltérés
	Portfólió	BM	
Klasszikus	4,25%	3,70%	0,55%
Kiegyensúlyozott	6,22%	5,90%	0,32%
Növekedési	6,37%	5,17%	1,20%
Függő	444,43%	3,70%	440,73%
Likv és Műk	4,36%	3,70%	0,66%
Elkülönített	2,45%	—	—

A harmadik negyedévben benchmark közeli, az első háromnegyed évben pedig benchmark feletti teljesítmények voltak minden alapban.

A piaci szereplőkhöz viszonyított nettó hozam – 2013. III. negyedév

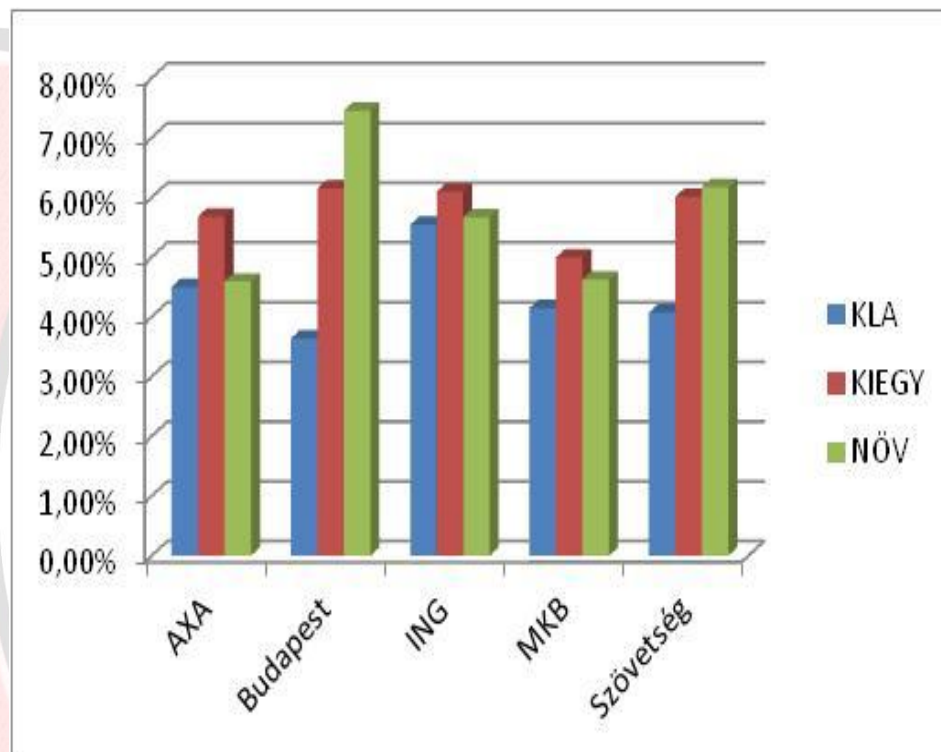
2013. Q3	KLA	KIEGY	NÖV
AXA	1,43%	2,83%	3,26%
Budapest	1,44%	1,95%	2,50%
ING	1,82%	2,78%	3,21%
MKB	1,36%	2,69%	3,21%
Szövetség	1,14%	2,60%	3,26%



A mindössze 5 szereplőre szűkült piacon pénztárunk továbbra is kiemelkedő, megosztott első helyezést ért el a növekedési portfólióban. A kiegyensúlyozott most 4. helyen van, a klasszikus ötödik.

A piaci szereplőkhöz viszonyított nettó hozam – 2013. első háromnegyed év

2013 3/4 év	KLA	KIEGY	NÖV
AXA	4,50%	5,68%	4,59%
Budapest	3,64%	6,15%	7,46%
ING	5,54%	6,09%	5,67%
MKB	4,15%	5,00%	4,62%
Szövetség	4,07%	6,01%	6,18%



A két kockázatosabb portfólió hozama a korábbi egyenletesen kiemelkedő teljesítményhez hasonlóan a 3. illetve 2. helyen van az első háromnegyed évben. A klasszikus negyedik ebben az időszakban.