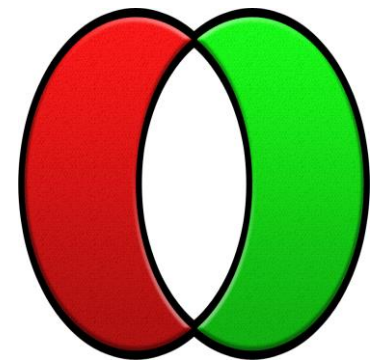


# **Szövetség Nyugdíjpénztár Befektetési vezetői jelentés**

**2014. II. negyedév**

Budapest, 2014. július

Készítette: Németh Szilvia



# Befektetési tevékenység áttekintése – 2014. július

A 2014. május 22-ei, az IT által elfogadott befektetési stratégiának megfelelően történt a kihelyezett vagyon kezelése.

A Vagyonkezelő a befektetési politikában rögzített vagyonkezelési, eszközallokációs irányelveket követte.

Alapvetően benchmark-követő stratégia jellemző a vagyonkezelésre.

Az alábbi témakörök bemutatására kerül sor:

- A kezelt vagyon alakulása;
- A vagyonkezelő által elért, a referenciahozamokhoz viszonyított portfólió teljesítmények;
- Versenytársakhoz viszonyított hozam.

## A kezelt vagyon összegének alakulása – 2014. II. negyedév

<b>Portfólió</b>	<b>2014.03.31</b>	<b>2014.06.30</b>
Klasszikus	1 682 525 222	1 679 453 112
Kiegyensúlyozott	5 869 655 231	6 263 573 933
Növekedési	21 523 703 980	22 781 921 785
Függő	283 234	21 478 251
Likvid és Működ.	21 495 018	29 048 767
<b>Összesen</b>	<b>29 097 662 685</b>	<b>30 775 475 848</b>

A vagyonkezelt állomány 5,77 %-kal nőtt a II. negyedévben.

Portfóliók teljesítménye vs. Benchmark 2014. II. negyedév  
 2014.03.31 – 2014.06.30

Portfóliók	Hozam		BM-től eltérés
	Portfólió	BM	
Klasszikus	0,85%	0,70%	0,15%
Kiegyensúlyozott	5,71%	5,30%	0,41%
Növekedési	5,36%	4,88%	0,48%
Függő	16,63%	0,70%	15,93%
Likv és Műk	0,65%	0,70%	-0,05%

Mindegyik portfólió a benchmark szintek felett teljesített a második negyedévben.

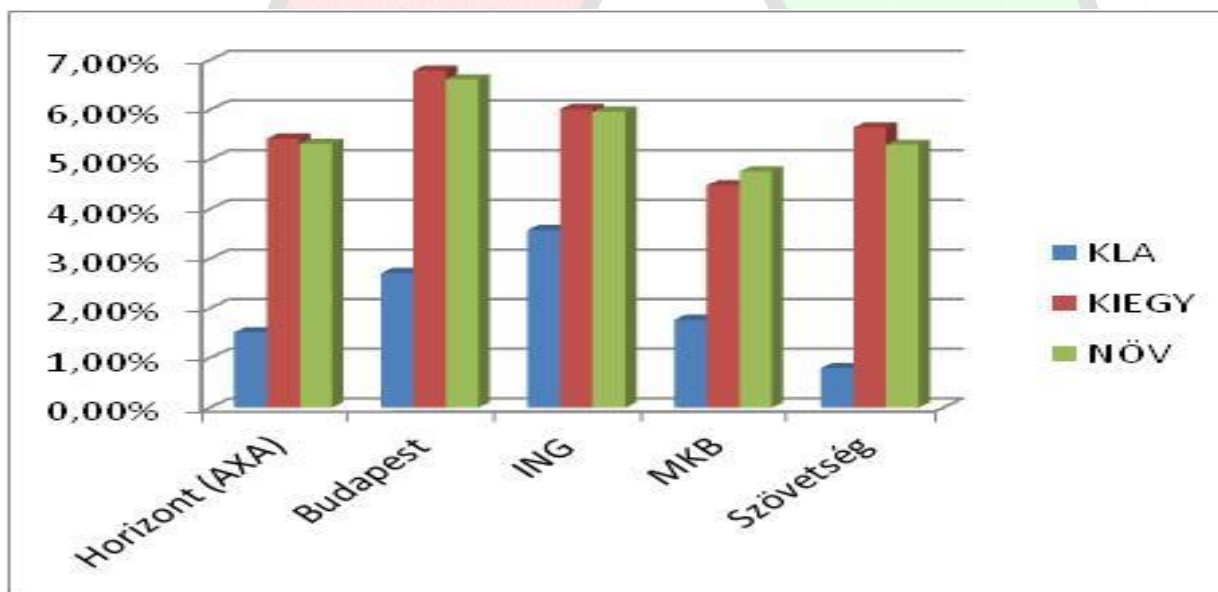
Portfóliók teljesítménye vs. Benchmark - 2014. I. félév  
2013.12.31 – 2014.06.30

Portfóliók	Hozam		BM-től eltérés
	Portfólió	BM	
Klasszikus	1,62%	1,47%	0,15%
Kiegyensúlyozott	7,09%	7,08%	0,01%
Növekedési	6,87%	6,54%	0,33%
Függő	39,26%	1,47%	37,79%
Likv és Műk	1,34%	1,47%	-0,13%

Az első félévben is mindegyik portfólió hozta a piaci hozamszinteket.

## A piaci szereplőkhöz viszonyított nettó hozam – 2014. II. negyedév

2014 Q2	KLA	KIEGY	NÖV
Horizont (AXA)	1,52%	5,42%	5,31%
Budapest	2,71%	6,79%	6,61%
ING	3,58%	6,01%	5,96%
MKB	1,77%	4,48%	4,76%
Szövetség	0,80%	5,64%	5,29%



A második negyedévben a kiegyensúlyozott piaci harmadik, a növekedési negyedik, a klasszikus pedig ötödik.

Pénztárunk helyezései ugyanezek az első félév hozamai alapján is. (Isd. köv. oldal)

## A piaci szereplőkhöz viszonyított nettó hozam – 2014. I. félév

2014 H1	KLA	KIEGY	NÖV
Horizont (AXA)	2,42%	6,64%	6,42%
Budapest	3,73%	7,48%	6,90%
ING	4,98%	7,62%	7,22%
MKB	2,73%	6,27%	7,22%
Szövetség	1,50%	6,96%	6,74%

